

Tourisme

GIMOUILLE ■ Vingt-neuf nouveaux cottages dans la résidence de tourisme et début du lotissement bioclimatique Le Grand Bois entame son extension

Comme prévu, les travaux du Grand Bois Resort commencent, d'abord pour vingt-neuf cottages supplémentaires et, dans la foulée, pour les premières maisons du programme immobilier.

Alain Gavriloff
alain.gavriloff@centrefrance.com

« **E**t si ce n'était pas un rêve » dit la plaquette publicitaire. Pour le croire, il fallait encore le voir... sortir de terre. Entre opérations de défrichage, de bûcheronnage et permis de construire, le projet sans précédent du Grand Bois Resort, à Gimouille, n'est plus tout à fait virtuel.

D'un côté, sur l'actuelle résidence de tourisme, l'entrée du site a été préparée pour, la viabilisation



COTTAGES. Première pierre du vaste projet de "Resort", l'extension de la résidence de tourisme est lancée, qui portera la capacité d'accueil de 67 à 96 chalets.

EN CHIFFRES

29

Cottages supplémentaires dans la résidence de tourisme. Début des travaux en novembre. Montant prévisionnel : 6.822.000 €

38

Premières maisons bioclimatiques au Hameau du Golf. Viabilisation à partir du 15 novembre. Montant prévisionnel de la tranche (77 maisons) : 31.655.000 €

de 7 nouveaux cottages, parmi les 29 prévus, dont la plupart seront perchés au-dessus du domaine. Aujourd'hui, les marchés sont signés et les travaux prévus le 1^{er} novembre pour que ces 29 cottages new-look s'ajoutent aux 67 existants dès la prochaine saison, en avril 2010.

Quinze jours plus tard, d'autres travaux sont prévus quelques dizaines de mètres plus bas, de l'autre côté de la route qui mène au Grand Bois, cette fois

pour la construction du Hameau du Golf, qui a obtenu le feu vert de l'enquête publique et des fouilles archéologiques. Au programme, une première phase de 38 maisons bioclimatiques sur les 77 de la première tranche, et sur les 140 prévues au total. Sous réserve des derniers lots à attribuer, le gros œuvre est prévu à partir de janvier prochain. Les premières livraisons sont prévues pour septembre 2010, avec des prix de

vente inclus entre 370.000 et 420.000 €. Les maisons seront conçues pour répondre au label basse consommation Effinergie, qui donne droit depuis peu à un crédit d'impôt supplémentaire sur les intérêts d'emprunt.

Le golf 18 trous clef de voûte

Le parcours de golf 18 trous (75 ha), clef de voûte du "resort" qui justifie aussi le prix de vente des résidences, est quant à

lui délimité et prévu en 2011, mais son terrain fera en partie l'objet de fouilles archéologiques suite à un diagnostic positif. Enfin, la construction d'une seconde piscine de 200 m² (avec sauna et fitness) va également commencer, dans la résidence de tourisme, entre le club house et l'actuelle piscine devenue trop petite. ■

➔ **Contact.** Bureau des ventes : Gilles Lacourieux, au 03.86.21.18.15.

➔ QUESTIONS À



OLIVIER DUIQUET
Directeur de programme

Quel est le calendrier des travaux ?
L'extension de la résidence de tourisme démarre le 1^{er} novembre, pour un bouclage prévu le 30 mars. Pour le Hameau du Golf, le démarrage des travaux de voirie et réseaux est prévu le 15 novembre et les premières livraisons en septembre 2010.

Quel est le coût ?
6,8 millions d'euros pour l'extension. Environ 30 millions d'euros pour le Hameau du Golf.

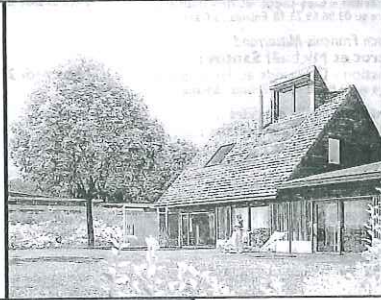
Qu'en est-il de la commercialisation ?
Les premières maisons ont été réservées dans le cadre d'une SCI, pour être louées. Les indicateurs sont aujourd'hui rassurants, avec des banques qui rouvrent le robinet et des taux attractifs. Mais c'est une opération atypique et les futures maisons témoins seront essentielles.

■ SUR LE CHEMIN DU GRAND BOIS RESORT...



TRACES

Le défrichage a commencé à l'entrée du futur Hameau du Golf, situé entre la ferme de Fertot et l'actuel domaine du Grand Bois. Les premiers travaux de voirie et de réseaux doivent débuter mi-novembre, avant d'entrer dans le dur l'an prochain, avec 38 premières maisons bioclimatiques, sur les 77 de la première tranche et les 140 prévues au total.



HAMEAU DU GOLF

Les maisons en bois à basse consommation, avec panneaux solaires, pompe à chaleur et puits canadien, ont été imaginées par l'architecte John Lampros, qui a travaillé aussi bien pour Disneyland Paris que la Cité de la Mer à Cherbourg.



GOLF

Sur environ 75 hectares, le site du futur parcours de golf 18 trous (dessiné par Mark Adam) a fait l'objet d'un diagnostic archéologique positif, qui suppose des fouilles. Son ouverture est prévue pour 2011.

ENTREPRISES

Après Morini et Pobi, huit entreprises ont signé mardi dernier les marchés concernant l'extension de la résidence de tourisme. Des entreprises souvent locales (NTB, Technic Elec, ABM 58...), hormis pour la nouvelle piscine et l'aménagement paysagé. Une démarche de proximité que le promoteur, Axone Invest (Le Vésinet) entend privilégier sur l'ensemble du Resort, sous réserve des capacités locales de production et de la réactivité des entreprises...

